

הטות שנו לרומניה





YALLA-TASIM

Travel Agency

www.Yalla-Tasim.com

מה עושים

יום

יום ראשון ברומניה, ממריאים, נוחתים, לוקחים את הרכב השכור משדה התעופה ונוסעים צפונה להרי הקרפטים הרומניים.

09/06

טיול טרקטורונים בטבע, רכבל בעירת הסקי המפורסמת וטיול רגלי בהרים.

10/06

נהיגה לאורך הכביש הנחשב ליפה ביותר באירופה ואחד המדהימים בעולם כולו "טרנספאג'רשן" החוצה את הרי הקרפטים, נבקר באגם בלאה (Bălea Lake), אגם קרחוני יפהפה הממוקם בגובה של 2,034 מטרים בלוע של הר געש כבוי ונעלה ברכבל להרים.

11/06

נתחיל בפארק חבלים מדהים ואתגרי ברמות גבוהות, נמשיך ברכבל להרים עם טיול רגלי ולקינח מגלשות הרים נחמדות.

12/06

בדרך חזרה לבוקרשט נעבור בשתי עיירות עתיקות ואותנטיות ונבקר במכרה מלח בן 170 שנה בעומק 200 מטר באדמה...

13/06

יום טיול בבוקרשט, ארמון הפרלמנט, שופינג, בתי קפה, שווקים ואפשרות לסיור רגלי עם הדרכה בעברית בעיר העתיקה.

14/06

יום אחרון לטיול, ניקח אותו באיזי עם טיול קצר בעיר העתיקה וביקור של כמה שעות במרחצאות הספא המפורסמות והגעה לשדה התעופה לקראת 19:30, הטיסה חזרה ב 22:30

15/06



www.Yalla-Tasim.com

052 - 6453551

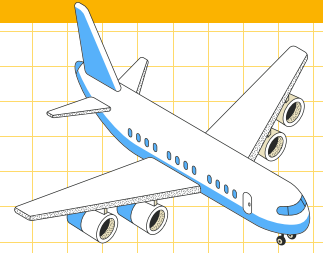


YALLA-TASIM

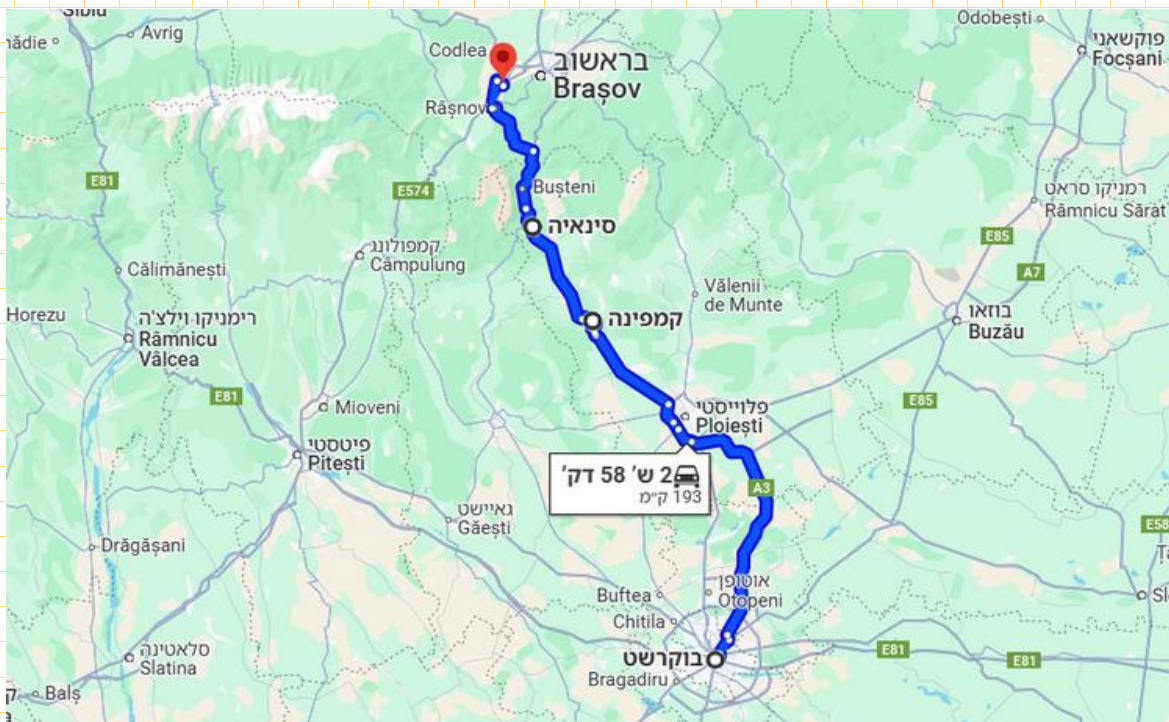
Travel Agency

www.Yalla-Tasim.com

יום הטיות הראשון



- המראה מנתב"ג ב 07:10
- נחיתה בבוקרשט ב 09:30
- לוקחים את הרכב השכור ומתחילים להצפין.
- ואחרי כשעה וחצי (100 ק"מ) נגיע לעיירה "קמפינה" Câmpina ושם בלב העיירה נשב בבית הקפה על גדת האגם ונירגע מיום שהתחיל מאד מוקדם...
- בוויז: Câmpina New Lac
- משם, אחרי חצי שעה נגיע ל Sincia (סינאיה).
- נטייל קצת בעיירה הציורית סינאיה וננשום את האוויר הצלול של הרי הקרפטים.
- ניסע עוד שעה (60 ק"מ) ונגיע למלון בעיירה Cristian שם המלון: Conacul Ambient
- במלון נוכל להתרענן בבריכה חיצונית ובריכה מקורה ו 3 דקות הליכה ממנו יש סופרמרקט אם תרצו להתארגן על נשנושים ופינוקים....
- בערב אפשר לצאת לטיול רגלי להכרת העיירה Cristian או לקפוץ לעיר הגדולה והיפה בראשוב, המרוחקת כ 14 ק"מ (20 דקות נסיעה) מהמלון



www.Yalla-Tasim.com

052-6453551

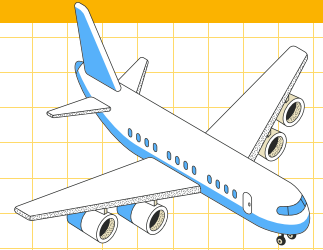


YALLA-TASIM

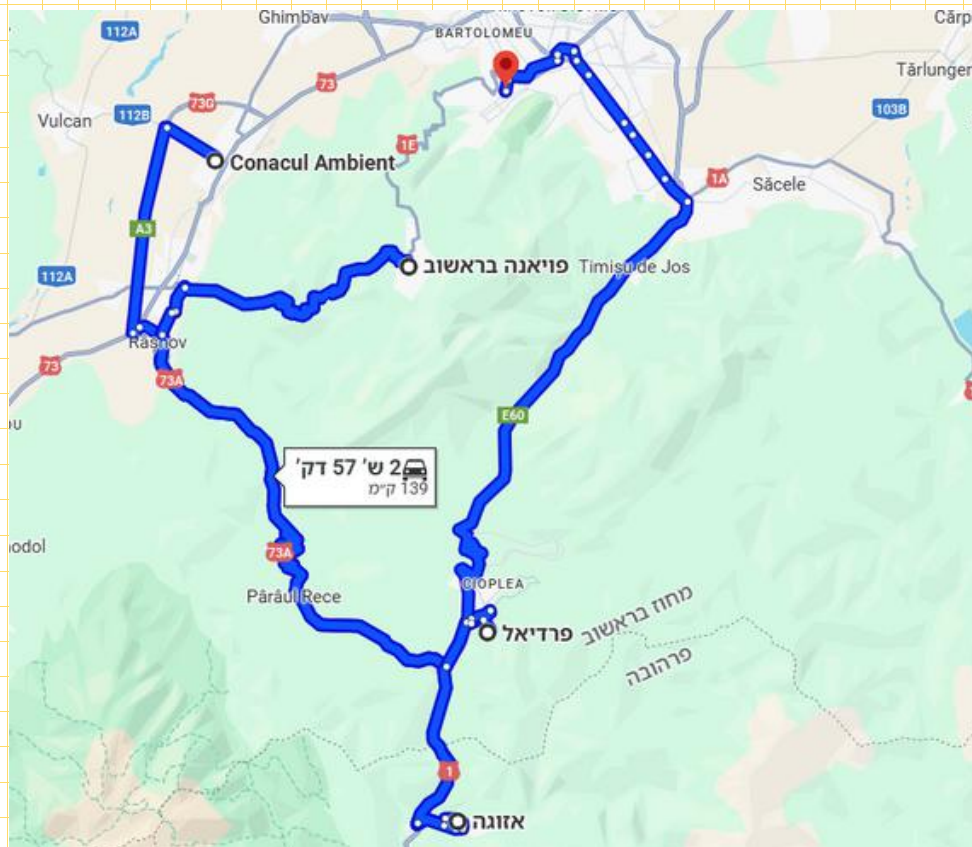
Travel Agency

www.Yalla-Tasim.com

יום הטיות השני



- נתחיל את היום בטיול טרקטורונים היוצא מהעיירה Predeal כ 30 דקות נסיעה המהמלון.
- אתם תבחרו את הטיול הרצוי, יש טיולים של שעה ויש למספר שעות.
- אחרי הבילוי האתגרי עם הרבה אנדרנלין תוכלו לנסוע כ 15 דקות לעיירה Azuga לטייל בעיירה וגם שם תוכלו למצוא חברות המוציאות טיולי ג'יפים וטרקטורונים.
- בסיום, קפצו לעיירת הסקי המפורסמת פויאנה בראשוב, כ 45 דקות נסיעה מפרדיאל, שם תוכלו לעלות ברכבל הסקי העובד כל השנה לראש ההר משם אפשר לצאת למספר מסלולי טיול רגלי.



www.Yalla-Tasim.com

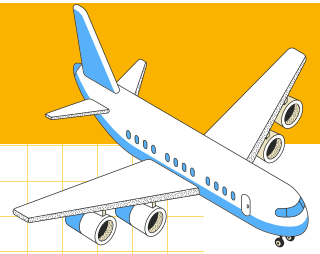
052-6453551



YALLA-TASIM

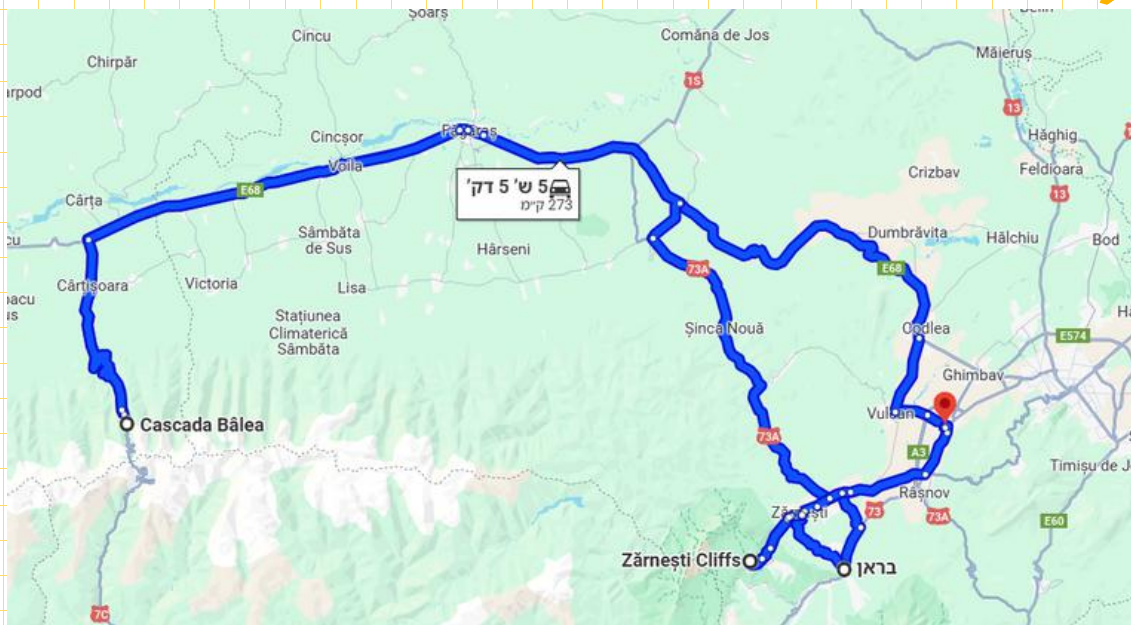
Travel Agency

www.Yalla-Tasim.com



יום הטיות השלישי

- נצא מהמלון לכיוון הכביש המפורסם, טרנספאגארשן, אחד מכבישי הנוף היפים באירופה
- אחרי כשעתיים (120 ק"מ) מגיעים למפלים Bălea Waterfall ומשם ברכבל עד לאגם Bălea Lake
- יש מסעדה מקסימה במלון המקומי על גדת האגם הנמצא בעצם על לוע הר געש כבוי
- אפשר להמשיך ולנסוע על הטרנספאגארשן זאת חוויה בפני עצמה או לחזור חזרה.
- בדרך חזרה תוכלו לעבור בעיירה היפה בראן Bran ואם יש עוד כוח וזמן, יש אפשרות לטיול רגלי קליל בקניון זרנשטי, זאת שמורת טבע ענקית עם הליכה בתוך קניון ענקי בגובה של עשרות מטרים. בתוך הקניון יש יופי מיוחד כגון עצים בשלל צבעים וצורות.
- בוויז : Prăpăstiile Zărneștiului. מגיעים לשער ממנו מתחיל המסלול צריך לנסוע כ 3.5 קילומטרים לערך כ 15 דקות בדרך עפר.
- לא הרחק מהמסלול יש מסעדה מעולה עם אוכל טעים, שירות מצויין ומחירים זולים במיוחד. המסעדה נמצאת במלון ויש אפשרות לאכול למי שאינו אורח המלון. שם המקום לוויז : "Pensiunea Casa Zărneșteană"



www.Yalla-Tasim.com

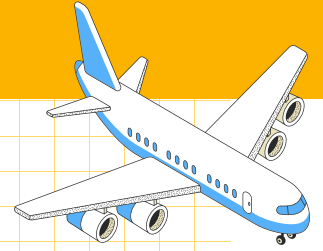
052-6453551



YALLA-TASIM

Travel Agency

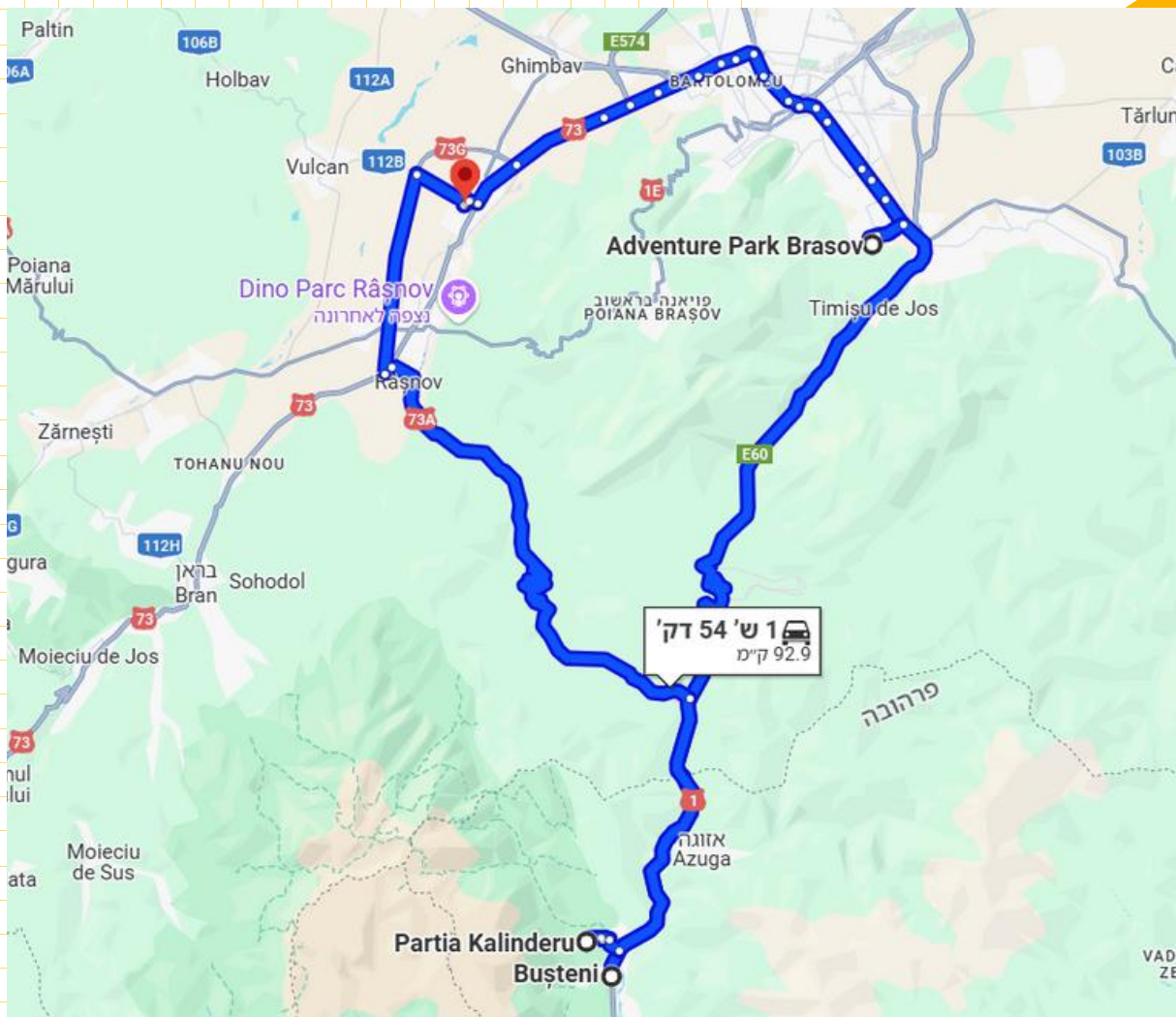
www.Yalla-Tasim.com



יום הטיות הרביעי

- פארק חבלים מדהים: Adventure Park Brasov - כחצי שעה נסיעה מהמלון בילוי מלא אנדרנלין של כ-3 שעות. סוג של מסלול חבלים בין צמרות העצים, יש מספר מסלולי קושי, כל אחד בוחר את מה שמתאים לו. לאתר הפארק מכאן
- מפארק החבלים ניתן להמשיך בעוד שעה נסיעה לכפר בושטני ושם לעלות ברכבל לאתר בשם "3 הזקנות" (Babele) עולים בקרונות גדולים במעלה ההר כשבפיסגה ניתן לעשות מסלול רגלי מקסים ולחזור עם הרכבל (יתכנו תורים ארוכים ברכבל אבל מנסיון, שווה את המאמץ)
- באותו אזור, אם תרצו ויהיה עוד כוח, ניתן לעלות על מגלשות הרים נחמדות באתר בשם

Pârtia Kalinderu



www.Yalla-Tasim.com

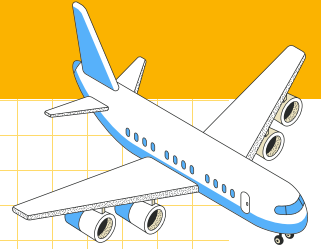
052-6453551



YALLA-TASIM

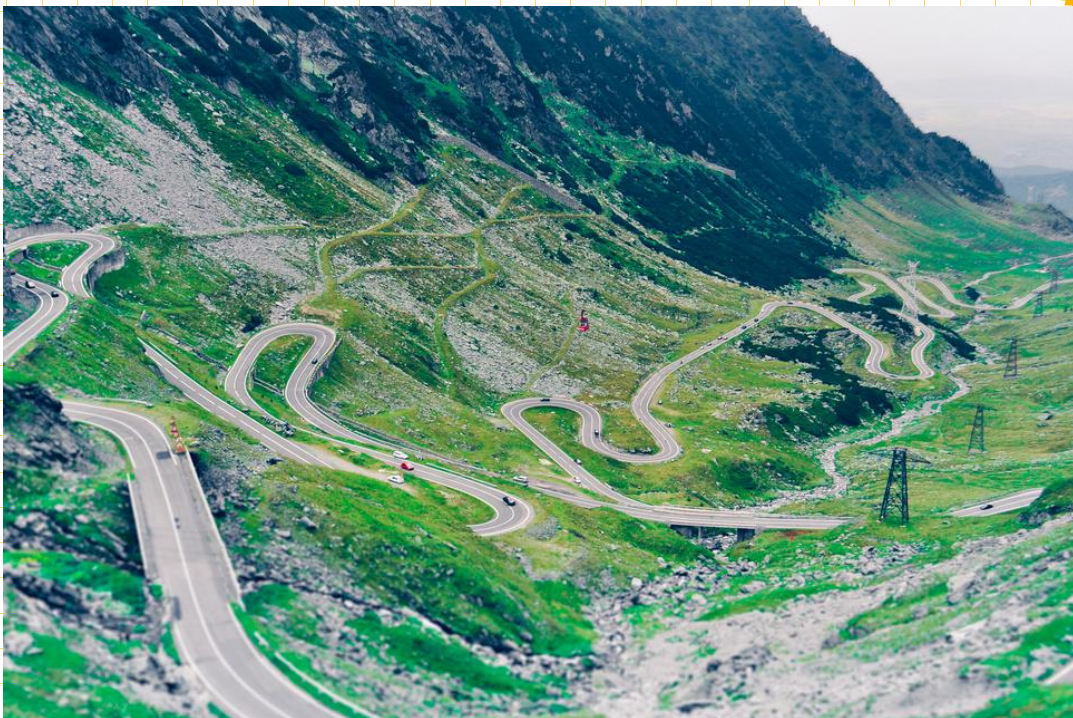
Travel Agency

www.Yalla-Tasim.com



יום הטיוול החמישי

- עוזבים את המלון ומדרימים לכיוון בוקרשט
- התחנה הראשונה בדרך חזרה היא מכרה המלח אבל לא נעלה על הכביש המהיר אלא נעבור בדרך בשתי עיירות שהזמן עמד בהן מלכת.
- אחרי שעה וחצי נסיעה נגיע לעיירה: Cheia ולאחר עוד 40 דקות נגיע ל Teisani מומלץ לעצור ולטייל בעיירות הללו.
- נמשיך עוד כ 15 דקות ונגיע למכרה המלח "סלניק פראחובה" בעומק האדמה, תופעת טבע מדהימה, יורדים במעלית לעומק של כ 200 מטר לתחתית המכרה ושם עושים סיור. חוויה מיוחדת במינה ... בוויז: Salina Slanic Parahova
- עוד כשעתיים נסיעה ומגיעים לשדה התעופה של בוקרשט להחזרת הרכב השכור
- לוקחים מונית למלון בבוקרשט: Novotel Bucharest City Centre
- יוצאים בערב לטיול להכרת העיר העתיקה הסמוכה למלון
- במלון יש בריכה קטנה ומקורה, לידיעתכם...



www.Yalla-Tasim.com

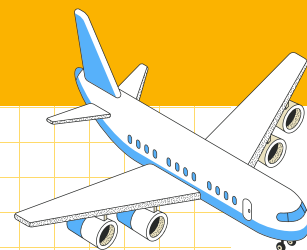
052-6453551



YALLA-TASIM

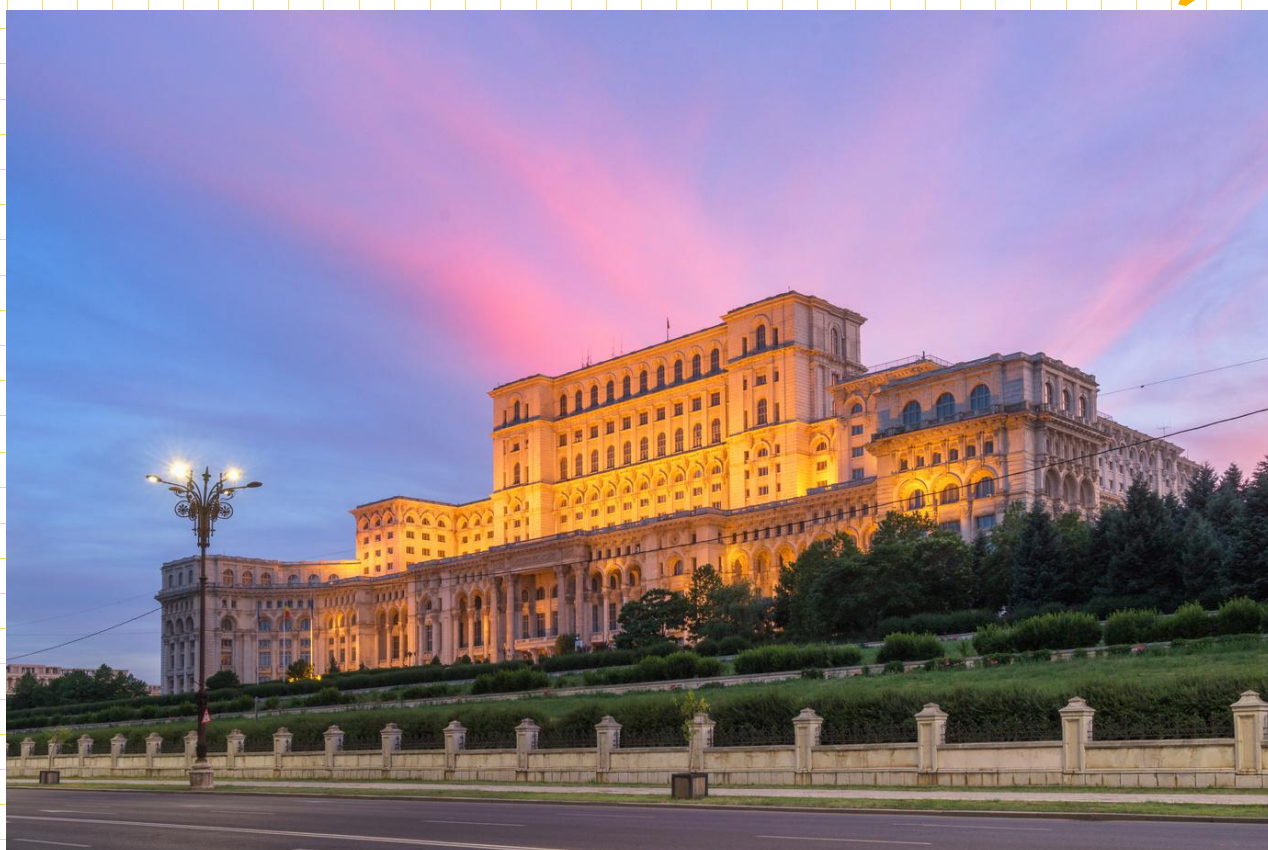
Travel Agency

www.Yalla-Tasim.com



יום הטיות השישי

- ביקור בארמון הפרלמנט (הארמון של צ'אוצ'סקו)
- ביקור בשוק אובר
- אם רוצים שופינג, הקניון המוביל והמומלץ הוא AFI
- אם תרצו, ניתן להצטרף לסיור רגלי של מספר שעות עם הדרכה בעברית
- הטיסה שלכם חזרה מחר ב 22:30, ברוו במלון האם יש אפשרות לעזיבה מאוחרת



www.Yalla-Tasim.com

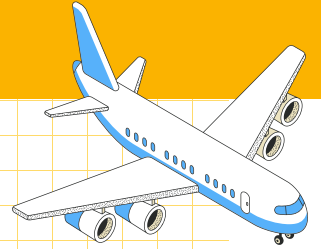
052-6453551



YALLA-TASIM

Travel Agency

www.Yalla-Tasim.com



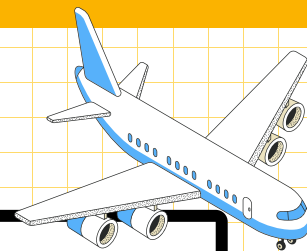
יום הטיול השביעי

- בבוקר טיול פרידה מהעיר העתיקה
- בצהריים ניתן לעזוב את המלון וללקחת מונית ל "טרמה" - מתחם הספא והבריאות מהמובילים באירופה, לבלות שם מספר שעות (יש מקום מיוחד לשמירת מזוודות) ובסיום לקחת מונית לשדה התעופה, 10 דקות נסיעה
- הטיסה חזרה היום ב 22:30 עליכם להיות בשדה לקראת 19:30



www.Yalla-Tasim.com

052-6453551



- כשאתם נוחתים ואחרי איסוף המזוודות אתם הולכים לקומת הקרקע Ground Floor לשער A שם יחכה לכם נציג חברת ההשכרה, תזהו אותו על פי השלט עם שם החברה 📍
 - באותו מקום אתם גם מחזירים את הרכב.
 - חשוב להתארגן גם על רשיון בינלאומי של ממסי בנוסף לרשיון הפלסטיק הרגיל
 - במסמך שאשלח לך היום מופיעים הפרטים המלאים כולל מספרי ווצאפ לתמיכה 24/7
- שים לב שיש תוספת של 15 יורו ליום עבור נהג צעיר, את זה צריך לשלם במעמד השכרת הרכב.**

לה הרכב (או דומה לו)



PriceCarz

CDMR **Medium**

Renault Megane Sedan

או דומה



⚠️ נהג צעיר

לתשומת לבך: בהזמנה זו תיתכן תוספת תשלום בגין כיסוי ביטוחי לנהג צעיר (לרוב, נהג בגילאים 21-25). סכום זה נגבה ישירות על ידי ספק הרכב בעת לקיחת הרכב. בהזמנה בארה"ב: יש לבחור את תוכנית "נהגים צעירים" על מנת לכלול מראש את התוספת הביטוחית. בהזמנה בשאר היעדים: את הסכום לתשלום בהתאם לסוג הרכב ניתן לראות בלחיצה על לשונית "תוספות לתשלום במקום" תחת "תנאי הזמנה ומידע חשוב"

תכנית ביטול השתתפות עצמית

- נהג נוסף ראשון
- מס נמל תעופה
- ביטול השתתפות עצמית במקרה של נזק לרכב חובה להציג ד"וח משטרתי לצורך הפעלת הביטוח
- ביטול השתתפות עצמית במקרה של גניבת הרכב חובה להציג ד"וח משטרתי לצורך הפעלת הביטוח
- ק"מ בלתי מוגבל
- מע"מ
- צמיגי חורף כלולים במחיר בין 1.11-31.3

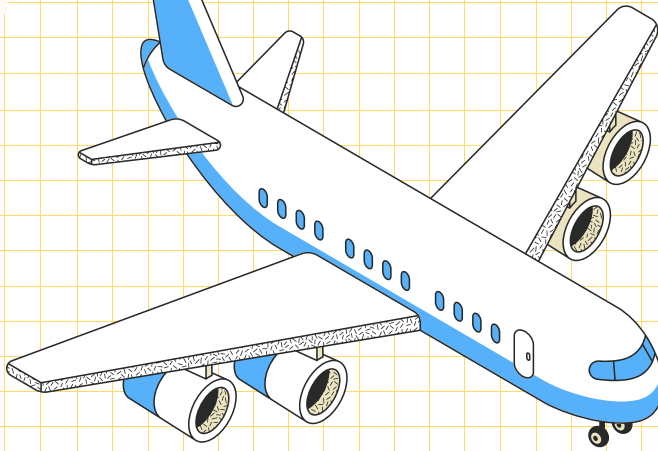


YALLA-TASIM

Travel Agency

www.Yalla-Tasim.com

פרטי הטיסה



Flight 1: Tel Aviv (TLV) → Bucharest (OTP) 2:45

[Hide Full Details](#)

Departure

Tel Aviv (Israel)
Monday, 09/06/25 at 07:10
Ben Gurion Airport (T3)



Arrival

Bucharest (Romania)
Monday, 09/06/25 at 09:55
Bucharest Henri Coanda Airport

LY573 - 2:45

Economy Class (3-3)
Fare: Lite, Class: H
Boeing 737-800 (View Seat Map)

Experience

Standard seat (81.3cm pitch)



Fare Details

- ✓ 8kg / 56x45x25cm Hand Luggage
+ 38x30x18cm Personal Item
- ✗ Checked Baggage Not Included
- ✓ Only Snacks / Soft Drinks
- ! Seat Selection Cost Money
- ✓ Free Online & Airport Check-In
- ! Dates & Dest Changes For a Fee

Flight 2: Bucharest (OTP) → Tel Aviv (TLV) 2:30

[Hide Full Details](#)

Departure

Bucharest (Romania)
Sunday, 15/06/25 at 22:25
Bucharest Henri Coanda Airport



Arrival

Tel Aviv (Israel)
Monday, 16/06/25 at 00:55
Ben Gurion Airport (T3)

LY572 - 2:30

Economy Class (3-3)
Fare: Lite, Class: H
Boeing 737-800 (View Seat Map)

Experience

Standard seat (81.3cm pitch)



Fare Details

- ✓ 8kg / 56x45x25cm Hand Luggage
+ 38x30x18cm Personal Item
- ✗ Checked Baggage Not Included
- ✓ Only Snacks / Soft Drinks
- ! Seat Selection Cost Money
- ✓ Free Online & Airport Check-In
- ! Dates & Dest Changes For a Fee



YALLA-TASIM

Travel Agency

www.Yalla-Tasim.com

קצת מנהלות



- ברומניה משתמשים במטבע מקומי בלבד. קוד המטבע RON והכינוי שלו ליי (LEI)
- אם אתם מגיעים לרומניה עם יורו תוכלו להמיר למטבע מקומי בכל צ'יינג' ללא עמלת המרה. אבל הדרך המומלצת היא להמיר בארץ לפני הטיסה לפחות 300-400 ליי, שישמשו אתכם למונית משדה התעופה, לרכישת סים מקומי, ולקניית אוכל בדוכנים שלא מקבלים כרטיס אשראי, במיוחד אם אתם מגיעים בשעות הערב או ביום ראשון שאז רוב תחנות הצ'יינג' סגורות. לא מומלץ להמיר מטבע מקומי בשדה התעופה בבוקרשט עם הנחיתה, שער ההמרה שם ממש גרוע....



טלפון סלולארי

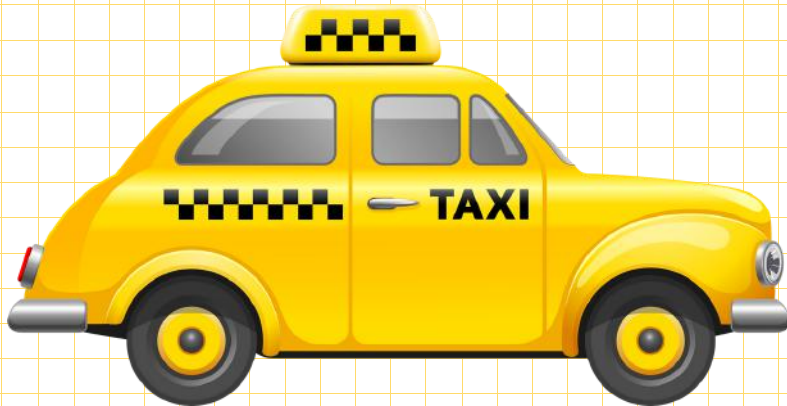
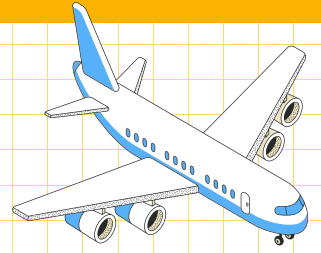
הפתרון המומלץ לסלולארי ברומניה הינו רכישת כרטיס סים מקומי. בעלות של 5-6 תקבלו חבילה של 50-70 ג'יגה גלישה, וכ-100 דקות שיחה בתוך רומניה בלבד. חבילה סופר משתלמת זולה ונוחה, ואין צורך להחליף את מספר הווטסאפ הישראלי שלכם. את הסים מומלץ לרכוש בחנויות של חברות התקשורת המובילות Orange ו-Vodafone. בכל קניון יש להן סניפים וגם בכמה נקודות במרכז העיר, שחלק מהסניפים סגורים ביום ראשון, בעוד שהסניפים בקניונים פתוחים 7 ימים בשבוע.



YALLA-TASIM

Travel Agency

www.Yalla-Tasim.com



- הגעה משדה התעופה למלון בעיר ניתן במונית, או באפליקציות אובר / בולט או עם נהג פרטי.
- מונית: באולם מקבלי הפנים בצד שמאל ממוקמות מכונות בצבע צהוב. מוציאים מהמכונה פתק ועליו מספר רכב של מונית שכבר מחכה לכם על הרציף. שימו לב שאתם עולים רק על מונית שהמספר שלה מופיע על הפתק. הנהג חייב על פי חוק להפעיל מונה. לא סוגרים עם הנהג מחיר מראש, ולא שואלים אותו כמה זה יעלה תמיד זה יהיה יקר מאשר להפעיל מונה.
- הכינו מראש שטרות של 50 ו-10 ליי, העלות הממוצעת 50-70 ליי לעיר (תלוי בעומס תנועה בדרך).
- אפליקציות אובר (Uber) / בולט (Bolt) אפליקציות מעולות להסעות על ידי נהגים ברכבים פרטיים. אמין בטוח וזול. המחיר ידוע לכם מראש ונקבע על ידי האפליקציה אחרי שאתם מגדירים את היעד, כך שהנהג לא יכול לשחק עם המחיר. הורידו את שתי האפליקציות בארץ והכניסו מספר כרטיס אשראי אף שבזמן הזמנת רכב אפשר לסמן תשלום במזומן. לא תוכלו להזמין הסעה באפליקציה מרציף אולם מקבלי הפנים, כי הנהגים לא רשאים לאסוף משם נוסעים אלא רק מוניות צהובות, לכן תצטרכו לצאת לרחוב ומשם להזמין. הזמנת הסעה באפליקציה מחייבת שתהיו מחוברים לאינטרנט כדי שמערכת GPS תזהה את המיקום שלכם. אם אין לכם עדיין חיבור לאינטרנט בטלפון, תוכלו להשתמש ב-Wi-Fi של שדה התעופה. ביציאה מאולם מקבלי הפנים צאו החוצה לרציף והמשיכו ללכת ישר דרך פרוזדור חיצוני שמוביל לרכבת. ממול יש חניה שבה הרכבים של אובר ובולט אוספים נוסעים.
- הסעה למלון עם נהג פרטי: יש אפשרות להזמין נהג פרטי שימתין לכם בשדה התעופה ויסיע אתכם עד למלון וחזרה. העלות כ-20-40 יורו לכיוון.

www.Yalla-Tasim.com

052-6453551